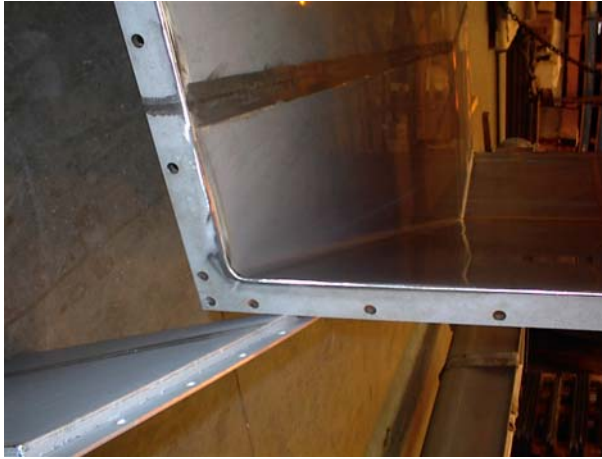




Behälter



Stand 09-2005

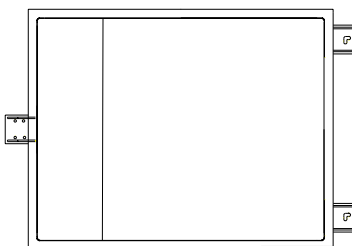
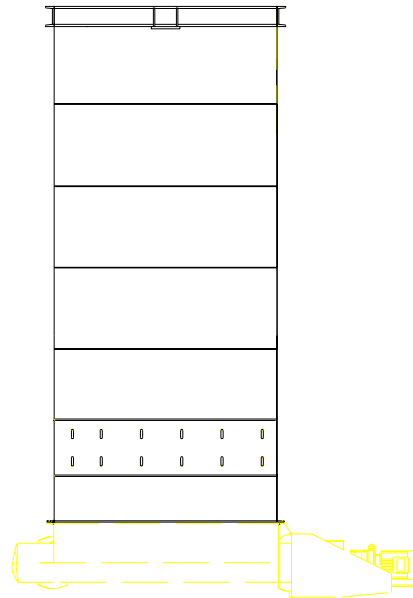
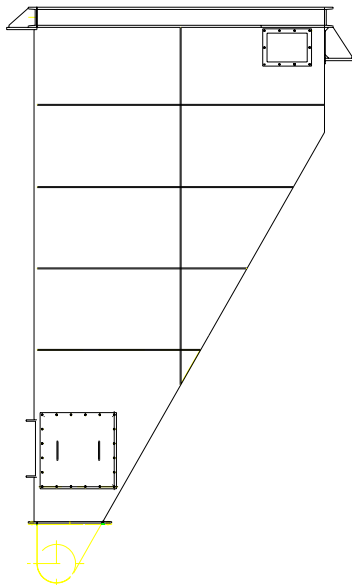
Con-Tec GmbH
Sankt Johanner Strasse 41-43
D-66111 Saarbrücken

Tel : +49 (0) 681 94 56 406
Fax : +49 (0) 681 94 56 100
www.con-tec.net
in@con-tec.net



Behälter

- Werkstoff 1.4541
- Inhalt 8m³
- Großer Einlauf mit Flansch für Deckel: 1.990 x 1.540 [mm]
- Auslauf mit Flansch : 1..540mm x 440mm
- Drei Seiten Wände Vertikal, eine Seiten Wand 60°
- Ecken mit exakten Radien ausgeführt
- Komplett beidseitig durchgeschweißt
- 3x verstärkte Auflagerpratzen
- Mann-Oeffnung mit Deckel
- Topzustand



Stand 09-2005