



## VIBRATIONS ARM ZUR VERMEIDUNG VON BRÜCKEN IN BEHÄLTERN UND SILOS Preisliste vom 01.01.2010

### Model SFR - DB 150 (Patentiert)

#### - Lieferumfang

- Der Vibrations-Arm in Standart Ausführung 1.200mm – 1.000mm – 800mm  
Andere Längen auf Anfrage (mini 750mm – Maxi 1.200mm)
- Gehäuse mit Diaphragma aus Polyurethan
- Mit Anschweißstutzen für Schurre oder Behälter
- Der Vibrations-Motor – 150W – 220/380Volts
  - Das Gerät wird einbaufertig ausgeliefert
  - Rostschutz und Deckanstrich RAL 5014 bei Normal Stahl Ausführung

#### - Ausführungen mit Vibrations-Motor ATEX

Bezeichnung	€JR / Einzel Stück
In Normal Stahl	1.850,00
Gehäuse Normal Stahl – Arm in Edelstahl 316L	2.180,00
Ganz in Edelstahl 316L	2.840,00
Ausführung Totraumfreier Schurze	360,00

#### Option Steuerungs-Kasten mit frei Wählbarer Takt Frequenz

In Polyester IP 65 Steuerung für 2 Vibrations-Arme	1020,00
In Polyester IP 65 Steuerung für 3 Vibrations-Arme	1.360,00
In Alu Gehäuse ADF HT	Auf Anfrage

# VIBRATION ARM ZU VERMEIDUNG VON BRÜCKEN IN BEHÄLTER UND SILOS

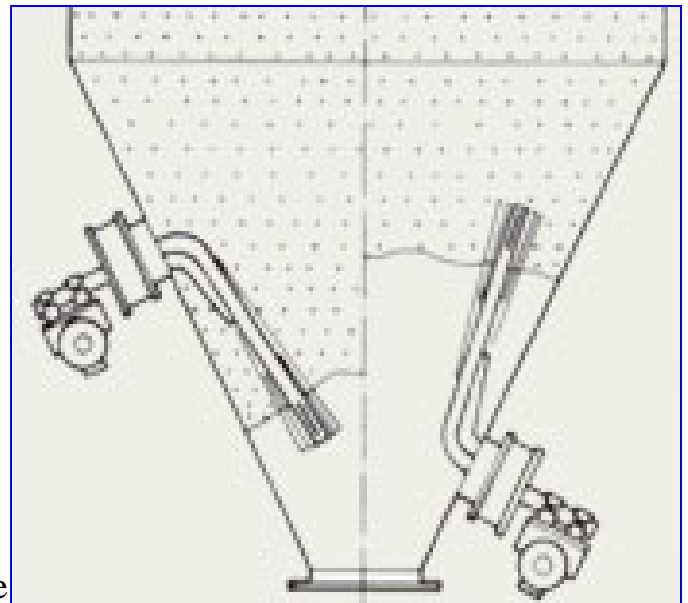
---



**DB 150**

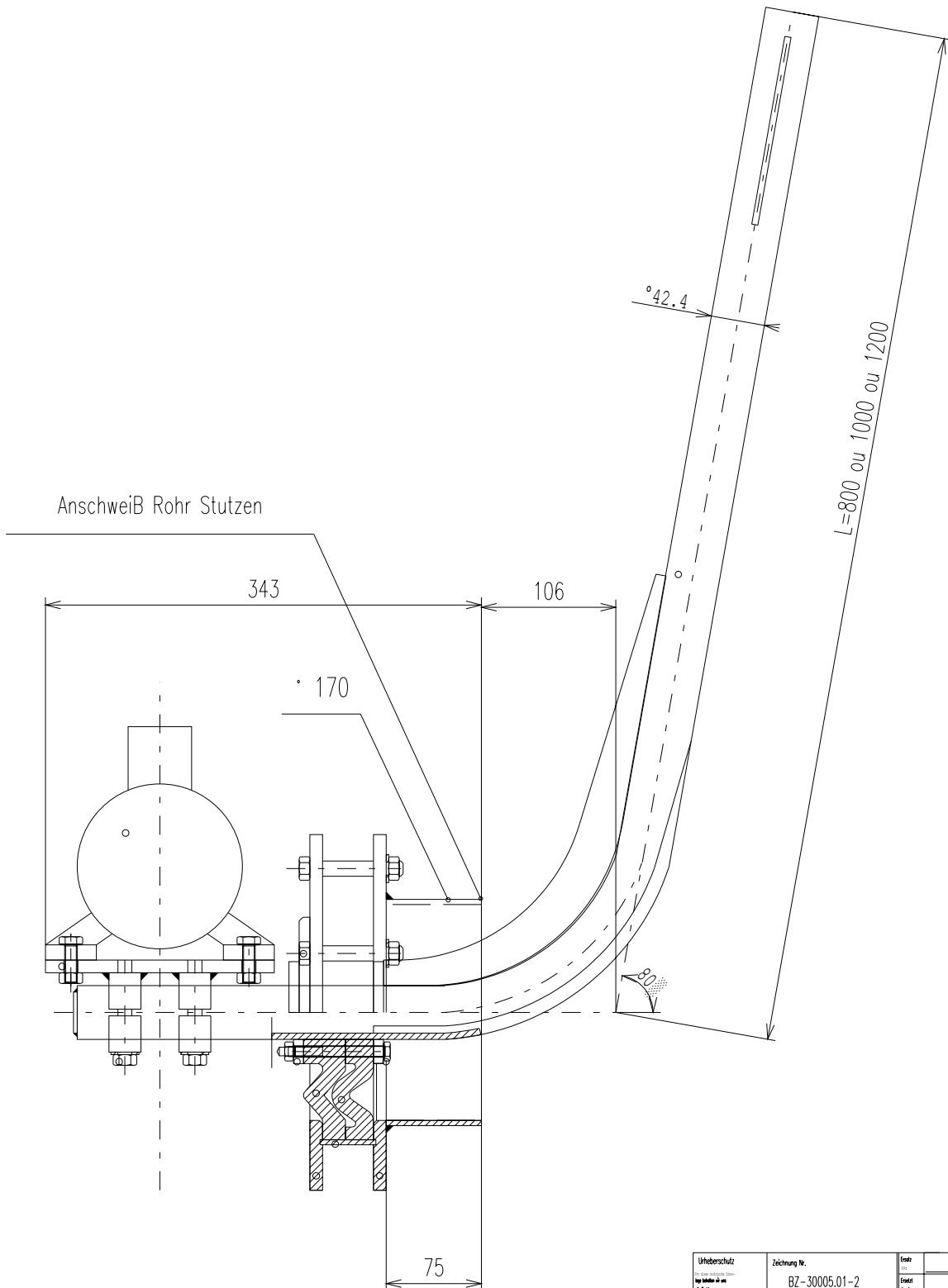
**LEISE  
ROBUST  
EINFACH  
EFFIZIENT**

Diese Austragshilfe ermöglicht das einfach abfließen von Schuttgütern welche zu Brückenbildung neigen. Das Prinzip besteht darin, einen in das Produkt, hinein ragende „Arm“ zu erregen, ohne daß die Außen Hülle dadurch in Vibrationen gerät. Der 0,15 KW Unwucht Motor, ist an einem Arm befestigt, welcher mit einer Länge von ca. 1 Meter in den Behälter hineinragt. Der Arm ist dabei um  $\sim 90^\circ$  zum Motor abgewinkelt. Am Ende des Schwingarms erzeugen die Schwingungen den größten Ausschlag des Arms. Der so erregte Peitschen Effekt bewirkt das Einstürzen der Brücke. Die Abdichtung am Behälter ist mittels eines Diaphragma aus Polyurethan gewährleistet .




## Patentiertes Modell

- Ausführung in Stahl oder Edelstahl (316L)
- Montage von Einem oder Mehrere Geräte auf : Silos, Trichter, Getreide...

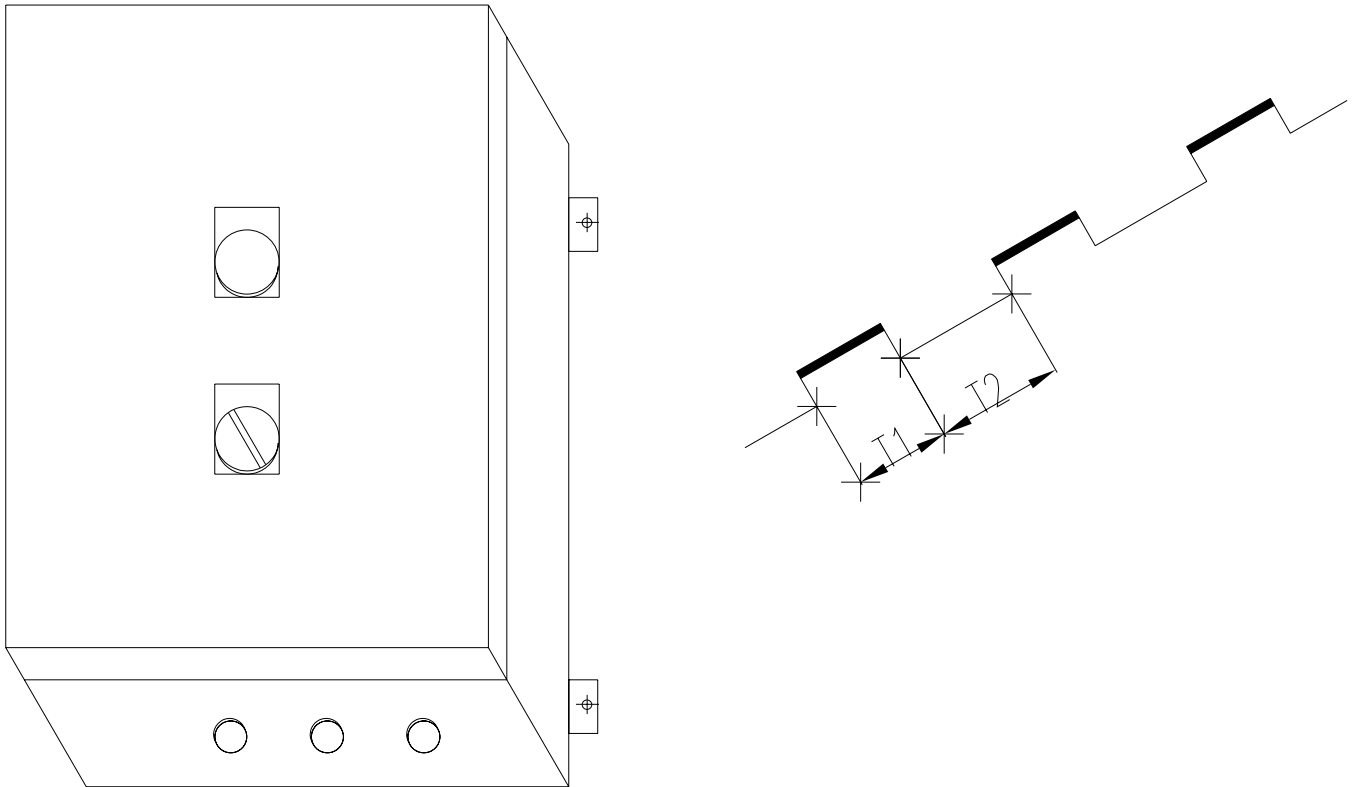


Diese Zeichnung darf nur mit  geändert werden.

Urheberrecht Das ist ein geistiges Eigentum. Alle Rechte vorbehalten. Die Weitergabe oder die Herstellung von Kopien ist ohne schriftliche Genehmigung der Con-Tec GmbH ist ausdrücklich untersagt. Copyright © 1995 bis 2005 Con-Tec GmbH Saarbrücken	Zeichnung Nr. BZ-30005.01-2	Erst durch <input type="text"/>	Zusammen Zeichnung <input type="text"/>
	Benennung VIBRATION ARM		
 <b>Con-Tec GmbH</b> 66111 Saarbrücken Tel: 0691/9456406 Fax: 100			
Urheberrecht vom 09.09.1965	Index <input type="text"/>	Benennung <input type="text"/>	Datum 02.07.03 Name Decat Maßstab 1:2,5

# STEUERUNGS-KASTEN MIT FREI WÄHLBARER TAKT FREQUENZ FÜR VIBRATIONSARM

## DB 150



### DER STEUERUNGS-KASTEN IN FOLGENDER AUSFÜHRUNG

- **Motorschütze**
- **Ein unabhängiges einstellbares zyklisches Verzögerungsrelais (Beisp.: 50s laufen, 15s anhalten)**
- **Ein Schalter und eine Kontrolllampe auf der Forderseite des Gehäuse**
- **Anschluss eines Sicherheits-Außen Kontakts (24 Vca Sicherheitsspannung integriert)**
- **Eine Klemmleiste**
- **Kabeldurchgänge mittels Stopfbuchse**

**Abmessungen Gehäuse :**    **Breite..... 300mm**  
                                         **Höhe..... 400mm**  
                                         **Tiefe..... 200mm**

**Elektrische Anschlüsse :**    **400 V + Erde...2,00Amper**

**Polyester Gehäuse IP 65**