



EP1

Chargeur Pneumatique monophasé Hopper Loader Single phase



Chargeurs pneumatiques
Vacuum hopper loaders

Chargeurs mécaniques
Mechanical hopper loaders

Trémies séchantes
Driers

Dessiccateurs
Dehumidifying units

Doseurs pondéraux
Gravimetric blenders

Doseurs volumétriques
Volumetric blenders

Mélangeurs
Mixers

Grilles magnétiques
Magnets

Tapis transporteurs
Belt conveyors

Installations centralisées
Handling system

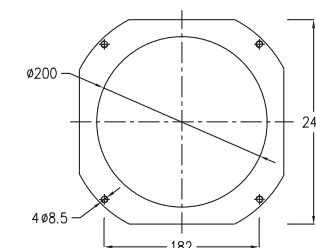
Installations pondérales
Weighing system

EP1/10/N
avec vanne proportionnelle
EP1/10/N
with proportioning valve



Caractéristiques Specifications

- | | |
|---|--|
| ■ Trémies inox | ■ Stainless steel hopper |
| ■ Version N, moteur monophasé à charbons | ■ N type with single phase motor and brushes |
| ■ Version T, moteur triphasé avec condensateur | ■ T type with 3 phase motor and capacitor |
| ■ Couverture articulée facilitant le nettoyage | ■ Hinged lid for easy cleaning |
| ■ Filtre amovible | ■ Removable filter |
| ■ Clapet avec détecteur magnétique de position | ■ Flap with magnetic detector |
| ■ Décolmatage du filtre par jet d'air comprimé | ■ Filter cleaning by compressed air |
| ■ Trappe d'accès au clapet, évent avec filtre | ■ Easy access to the flap, air exhaust filter |
| ■ Canne d'aspiration réglable, aluminium | ■ Aluminium probe with adjustable air inlet |
| ■ Tube flexible 3 mètres avec tresse de masse | ■ Flexible PVC pipe with earth braid |
| ■ Alarme lumineuse | ■ Warning flash light |
| ■ Coffret électrique avec carte électronique programmable : | ■ Electrical panel including programmable card : |
| - Marche | - Running |
| - Marche forcée | - Manual running |
| - Vidange broyeur | - Discharge of a granulator |
| - Décolmatage (durée cycle) | - Filter cleaning (time and number) |
| - Temps d'aspiration | - Sucking time |
| - Clavier à touches sensibles | - Smooth key pad |
| - Synoptique et leds | - Synoptic and leds |
| ■ Conforme aux Normes C E | ■ Machine complies C E standards |



Bride de fixation
Fixing flange

EP1/10
monté sur inter-trémie + colorateur

EP1/10
fixed on a mini hopper with microtec
dosing unit

Modifications sans préavis - Modifications without prior notice



www.bclequipements.com
www.equiptec.com
Z.I. L'AGAVON - 13170 LES PENNES MIRABEAU - FRANCE
Tél.33 (0)4.42.02.12.02 - Fax.33 (0)4.42.02.12.14

BCL Equipements



EP1/2/N



EP1/10/N



EP1/2/T



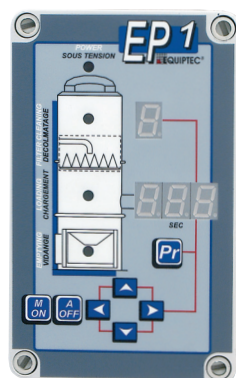
EP1/10/T

Les chargeurs pneumatiques monophasés EP1/N et EP1/T permettent l'alimentation automatique de trémies séchantes, de doseurs ou de machines de transformation dont le débit maximal est de 70 Kg/h (suivant application) et avec une température de matière inférieure à 60 °C.

Single phase hopper loaders allow to convey virgin or regrind from silo, tank or hopper driers to processing machine.

Distance up to 6 metre and throughput up to 70 Kg/h.

Dimensions				
Hauteur hors tout Height	555 mm	695 mm	560 mm	700 mm
Diamètre hors tout Diameter	230 mm	230 mm	230 mm	230 mm
Masse à vide Gross weight	5 Kg	7 Kg	4,5 Kg	6,5 Kg
Caractéristiques Technical data				
Turbine monophasée intégrée Single phase motor	1000 w	1000 w	-	-
Turbine triphasée à condensateur 3 phase motor with capacitor	-	-	0,8 Kw	0,8 Kw
Air comprimé nécessaire Compressed air	4 bars	4 bars	4 bars	4 bars
Décolmatage par jet d'air Filter cleaning by compressed air	oui	oui	oui	oui
Alarme lumineuse Alarm Light	oui	oui	oui	oui
Capacité de la chambre Hopper capacity	2 litres	10 litres	2 litres	10 litres
Débit maxi Maxi throughput	40 Kg/h	50 Kg/h	60 Kg/h	70 Kg/h
Alimentation électrique Electrical power 50/60 Hz	230 vac	230 vac	230 vac	230 vac
Options				
Inter-trémies Mini hopper with magnet	oui	oui	oui	oui
Vanne proportionnelle Proportioning valve	oui	oui	oui	oui
Alarme sonore Audible warning	oui	oui	oui	oui
Flexible haute température High temperature PU hose	oui	oui	oui	oui



Coffret de commande EP1/N
Electronical panel



Couvercle articulé
Hinged lid



Filtre tissu avec support
Polyester filter with steel frame



Ensemble turbine au sol pour les version EP1/T
For EP1/T version, motor assembly on the floor



EP1/10/N